

Erste Verordnung zur Änderung der Fahrzeug-Zulassungsverordnung

Vom 4. April 2011

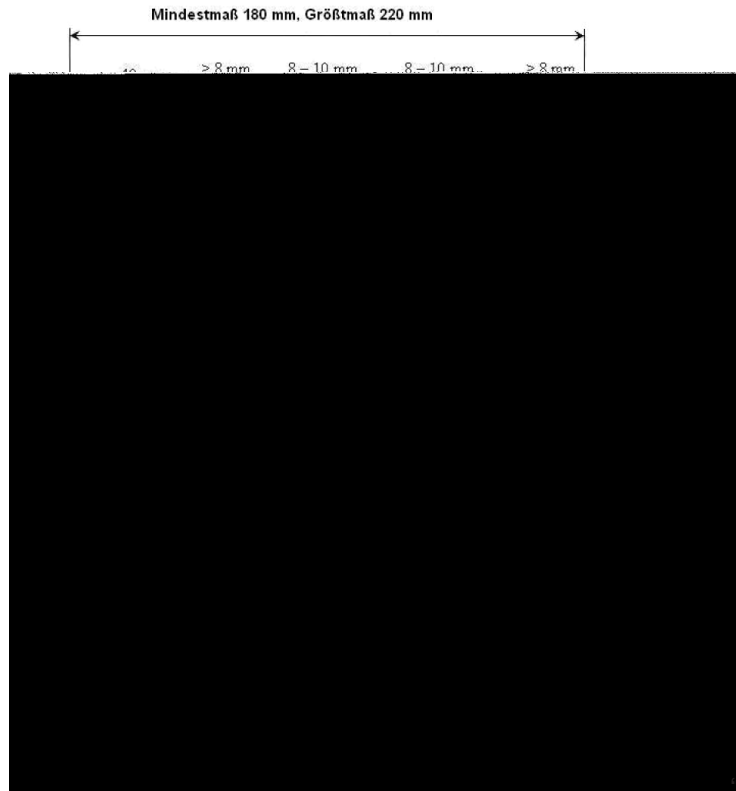
5. M. 2003 (BGB. I . 310, 919), 6 A. 1 A
 A. A. G. 14. A. 2006 (BGB. I . 1958),
 2003 (BGB. I . 310, 919), 6 A. 1
 N. 4. G. 14. A. 2006 (BGB. I . 1958)

Artikel 1

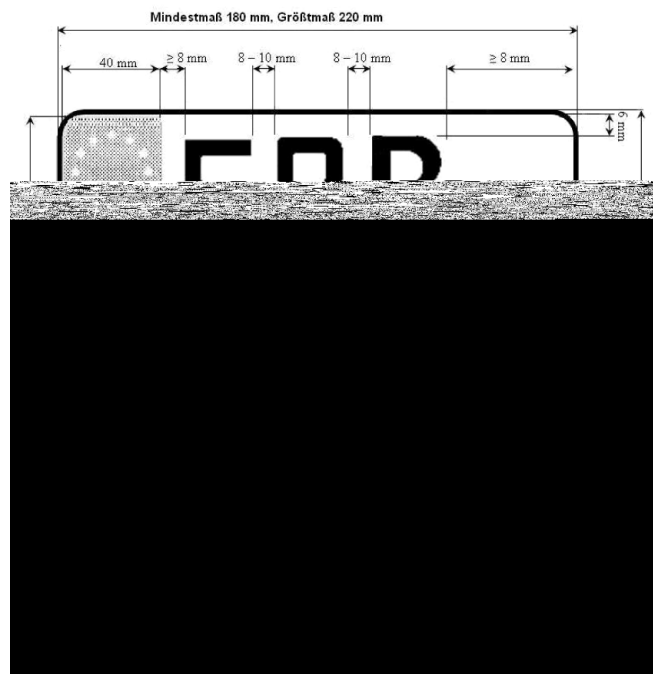
DA F 2011 (BGB. I . 139) A A 3. F
 01. I 4 A. 4 2 A A A (B. 2003 . 829)“ A A „(B. 2003 . 229)“
 02. I 5 A. 3 N 1
 „ A A “ A „ A A
 III
 “ A
 1. D 10 A A 13
 „(13) A A A 2 1
 A. 6 2 3 22 A -
 1 N 21 A B
 A. A A K A
 B. A A EA A A A
 K A A A A A A
 A A A A A
 1. A. LA A
 2. A A A A K -
 A A A

A A A N 22 22 -
 A A A F A A
 B 22 5. J. A1973
 (B. 1973 . 558), A A B
 21. J. A2006 (B. 2006 . 645)
 A A A A A DA
 A B A A
 A A A
 1. D 12 A. 1 A
 „F F , A A A A A
 „ A A A A A A
 AA All A A
 A A F A A
 1. I 46 A. 2 1 A „H
 “ A A “G A A
 A A B A A
 1. I 47 A. 1 N 1 A A
 „ 12 A. 1 2 2“ A A
 A 2 N 2 2 3“ A
 2. I A 2 N 2 3 A
 „K A“ A A
 3. A 4 A A
) A. A 1 A A
) N 1 A A
) N B B A
 B B A
 „) K A :
 MA -/G B A :
 180 /220 , H : 200 “
) D A A B A
 B
) I N 2.2.3 A K
 A :
 „(A A A K A
 K A)“
 1) I N 3.2
 „K A “ A “ K
 A “

-) N 6 A A :
-) B A :
-) D 2 A :
- „A K A A A 1 B A MA A ,
E -F , 1 B A MA A „
-) I A A 2 A N 2 N 2 A :
- „2 . K A

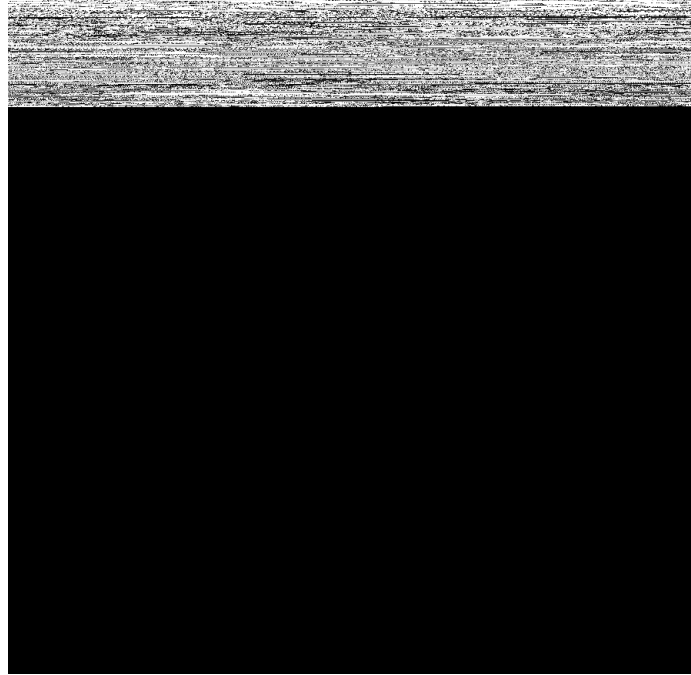


-) I A A 4 A N 2 N 2 A :
- „2 . K A



) I A... A 5 A... N... 2... N... 2 A... :
„2. K... A

Mindestmaß 180 mm, Größtmaß 220 mm



Artikel 2

DA... A... A K... G... AA... A
A E... A... A... A... F... -
20. J... A2008 (BGB, I... 1091) ... K...

D... B... A...

B... A... 4. A... A2011

D... B... A... A... A...
D... B... A... I...
H... -... F... A... A...